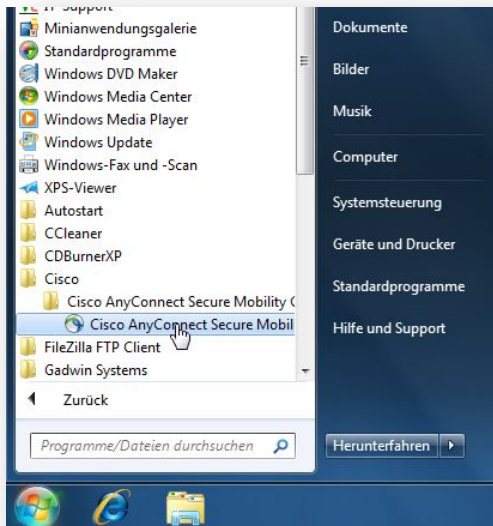


## Cisco AnyConnect Secure Mobility Client (3.x)

### Konfigurationsanleitung für ZO



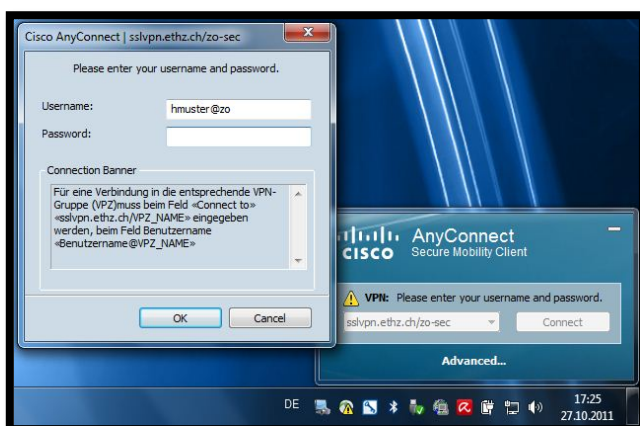
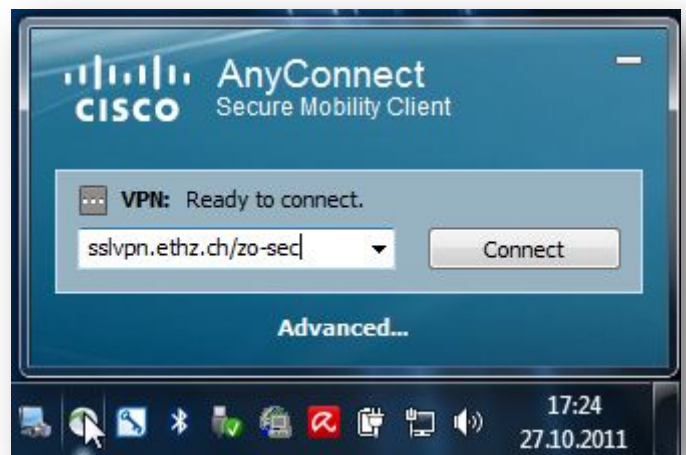
Den neuen VPN-Client finden Sie im Startmenü unter **Cisco - Cisco AnyConnect Secure Mobility Client**.

**Tip:** Möchten Sie eine Verknüpfung auf den Desktop oder in die Taskleiste erstellen, ziehen Sie den Client mit gedrücktem Rechtsklick auf den gewünschten Ort (Achtung: nicht verschieben oder kopieren!)

Nach dem Starten des Clients geben Sie, wenn noch nicht vorhanden, folgenden Eintrag ein: **sslvpn.ethz.ch/zo-sec**

**Hinweis:** Der Zusatz **/zo-sec** wird nicht gespeichert und muss bei jeder neuen VPN-Verbindung erneut eingegeben werden.

Klicken Sie danach auf **Connect**.



Geben Sie nun folgende Daten ein, damit Sie eine Verbindung zur VPZ der ZO herstellen können:

**Group:** *ETHZ (Standardauswahl)*

**Username:** *benutzername@zo*

**Password:** *Ihr ETHZ-Passwort*

Nun sollte die Verbindung aufgebaut werden.