

Façonner l'avenir ensemble / Gemeinsam die Zukunft gestalten

Développement et état d'avancement du projet de coopération SLSP /
Entwicklung und Stand des Kooperationsprojektes SLSP

SLSP Séance d'information /
Informationsveranstaltung von SLSP
10.05.2016 Berne / Bern

Programme / Programm

- Mot de bienvenue et introduction /
Begrüssung und Einführung
- Aperçu général de l'état d'avancement du projet /
Allgemeiner Überblick zum Stand des Projektes
- Présentation des projets partiels /
Präsentation der Teilprojekte
 - Organisation et gouvernance / Organisation und Governance
 - Prestations de services et modèle d'affaires /
Dienstleistungen und Geschäftsmodell
 - Processus et exigences informatiques / Prozesse und IT-Anforderungen
- Buffet dînatoire / Stehlunch

Mot de bienvenue et introduction / Begrüssung und Einführung

Prof. Dr. Margareta Baddeley

Brève histoire du projet SLSP / Die kurze Geschichte von SLSP

- Elaboré en / ausgearbeitet 2014-15
- Acceptation du projet par les partenaires de la phase 1 et par CUS P-2 / angenommen von den Partnern der 1. Phase und SUK P-2 : juin 2015
- travaux des instances SLSP dès l'été 2015 :
60 personnes

La vision / Die Vision (I)

Projet de et pour les bibliothèques des Hautes Ecoles
suisses et des bibliothèques scientifiques affiliées /
Projekt der und für die Hochschulen der Schweiz und
die angeschlossenen wissenschaftlichen Bibliotheken

La vision / Die Vision (II)

Constitution d'une plateforme de service pour les bibliothèques scientifiques suisses, sur la base d'un système de gestion des bibliothèques de la nouvelle génération /

Erstellung einer schweizweiten Service-Plattform für wissenschaftliche Bibliotheken, basierend auf einem Bibliothekssystem der neuen Generation

La vision: Partenaires / Die Vision: Partner

- Primaires / Gründungspartner:
 - les Hautes Ecoles partenaires de swissuniversities /
die Hochschulen von swissuniversities
- Autres partenaires/ weitere Partner :
 - bibliothèques affiliées aux HE et autres
bibliothèques scientifiques /
den Hochschulen angeschlossene und sonstige
wissenschaftliche Bibliotheken

La vision: Le produit / Die Vision: Das Produkt

- Un bouquet national de services /
Gebündeltes nationales Serviceangebot
- Organisation centralisée avec des éléments
décentralisés possibles /
Zentral ausgerichtete Organisationsform, mit
dezentralisierten Elementen
- Comprenant outils techniques, standards et services /
Technik, Standards, Services

Financement / Finanzierung

- Phase actuelle / jetztige Phase:
 - CUS P2 / SUK P2
 - Partenaires (mise à disposition des ressources humaines) / Partner (Zurfügungstellung von Mitarbeitern)
- Suite / weitere Phasen

Evolution du projet / Entwicklung des Projektes

- Phase 1 : étude de faisabilité prévue pour : /
Machbarkeitsstudie vorgesehen für :
2015 → Anfang 2017
- Mars / März 2016 :
Rapport intermédiaire / Zwischenbericht
- Mai 2016 : faisabilité établie / Machbarkeit steht fest →
premiers pas vers une concrétisation dès l'été/l'automne 2016 /
erste konkrete Schritte ab Sommer/Herbst 2016
- Phases ultérieures → concrétisation /
nächste Phasen → Umsetzung

Organisation du travail / Organisation der Arbeit am Projekt

- 3 Groupes de travail / 3 Arbeitsgruppen
- Direction du projet / Projektleitung
- Comité de pilotage / Steuerungsgremium

- Sounding Board
- Experts externes / experts externes

- Contacts avec parties intéressées /
Kontakte mit weiteren interessierten Personen und
Institutionen

Die Swiss Library Service Platform...

...agiert als Dienstleister für die wissenschaftlichen Bibliotheken

...agit comme prestataire de services pour les bibliothèques scientifiques

...ermöglicht die nahtlose Informationsversorgung für die Endkunden

...permet aux usagers un approvisionnement en informations sans faille

...unterstützt das bibliothekarische Kerngeschäft

...soutient les activités bibliothécaires de base

...ermöglicht, Ressourcen dezentral freizuspielen

...rend possible la mise à disposition de ressources décentralisées

...erbringt Services, die innovativ sind, auch im internationalen Vergleich

...réalise des services innovants, même en comparaison internationale

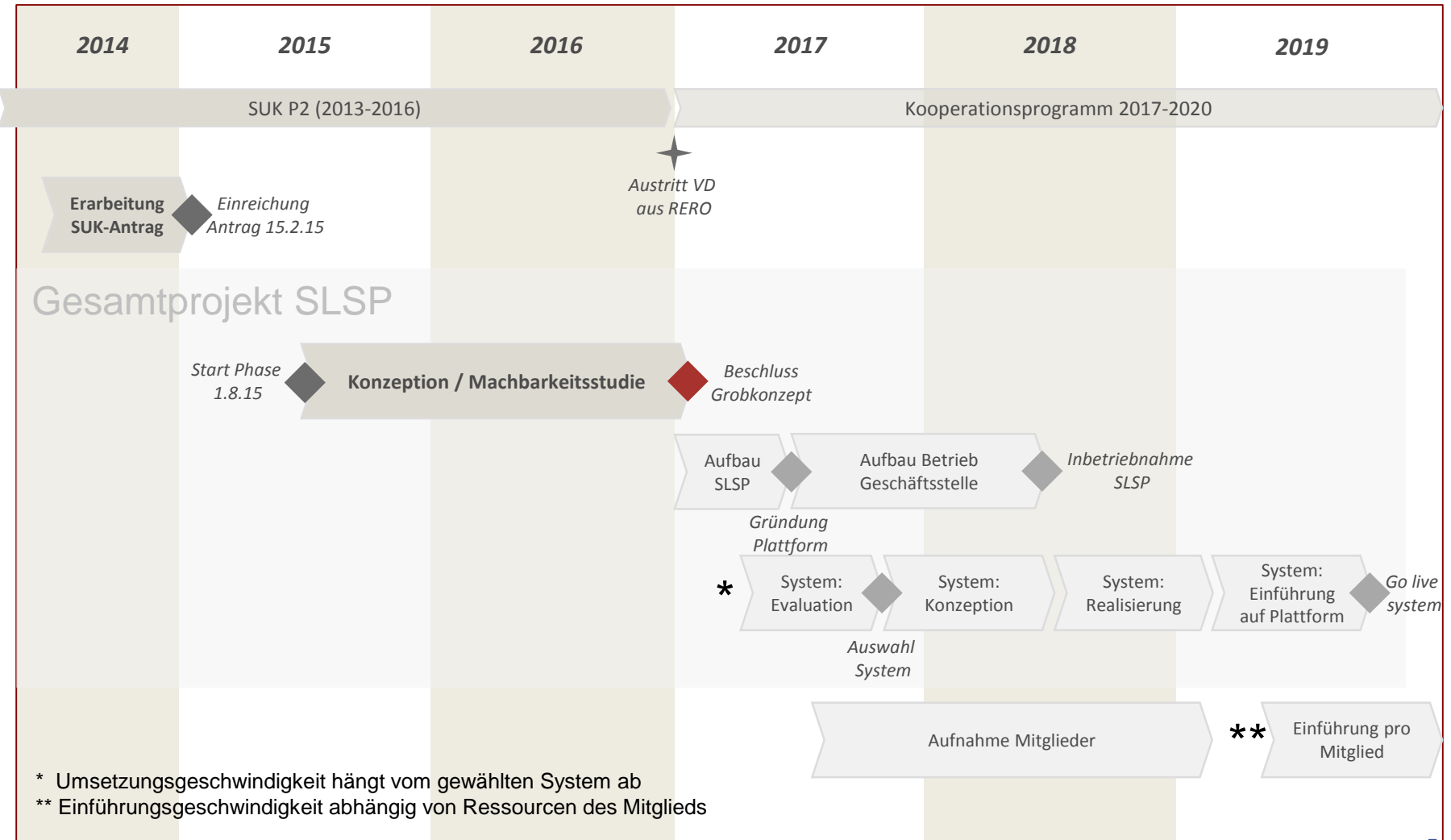
...erlaubt die Erweiterung von Services auf die nationale Ebene

...rend possible l'extension de services au niveau national

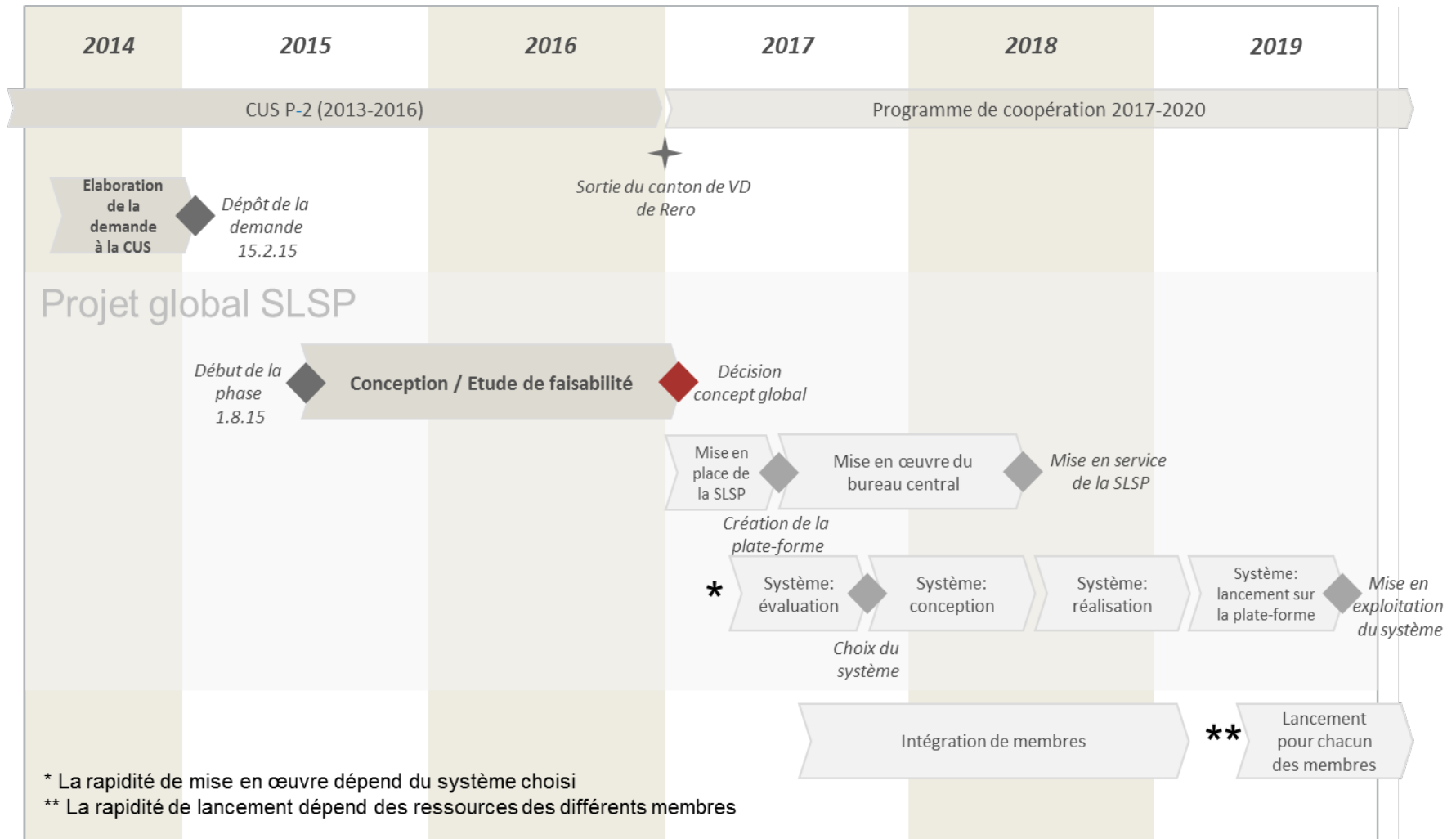
...sichert die Nachhaltigkeit der Services

...assure la pérennité des services

PROJEKTPLANUNG 2015-20 GEMÄSS ANTRAG bei SUK-P2



PLAN DES PHASES DU PROJET 2015-20 SELON DE LA PROPOSITION



Was wurde bis jetzt erreicht?

- Definition wesentlicher Randbedingungen
 - Wer sind die Gesellschafter («Besitzer») von SLSP
 - Wie stark soll die Zentralisierung von SLSP sein
- Die Frage der Kundengruppen
- Organisation und Governance
- Relevante Services von SLSP
- IT-Anforderungen an ein neues Bibliothekssystem

Qu'avons-nous réalisé jusqu'à ce jour?

- Définition des principales contraintes
 - Qui sont les actionnaires (propriétaires) de SLSP
 - Niveau de centralisation des services de SLSP
- La question des groupes de clients
- Organisation et gouvernance
- Services relevant de SLSP
- Exigences IT pour un nouvel LSP

Stand des Projektes SLSP: Grundlagen, Annahmen und Planungen (I)

- Einige Hochschulbibliotheken wünschen, dass SLSP möglichst rasch konkrete Lösungsvorschläge anbieten kann
- Um den Hochschulen und anderen Trägern genügend Zeit für die Entscheidungsfindung zu geben, wird die Erstellung des Gesamtkonzeptes auf Ende Sommer 2016 vorgezogen
- Hierdurch sollte es möglich sein, dieses Konzept den zukünftigen Partnereinrichtungen von SLSP („Investoren“) im Herbst 2016 zu präsentieren
- Die Gründungen der „Gesellschaft SLSP“ sollte somit für Anfang 2017 möglich sein

Suivi du projet SLSP: Eléments de départ/hypothèses/planification (I)

- Plusieurs Hautes écoles (HE) attendent que SLSP soit à même de proposer rapidement une solution technique concrète avec un plan de mise en œuvre.
- Afin de laisser aux HE et autres institutions suffisamment de temps pour s'engager sur le concept, sa finalisation est anticipée à l'été 2016.
- Présentation du projet aux futures institutions partenaires dans le courant de l'automne 2016
- L'entité SLSP devra être constituée formellement début 2017

Stand des Projektes SLSP: Grundlagen, Annahmen und Planungen (II)

- Dies ist in erster Linie für die Ausschreibung eines Bibliotheksystems (ILS) notwendig.
(die beschaffende Einrichtung muss in den Unterlagen namentlich genannt werden).
- Um beim Nachfolgeprogramm von SUK P2 für 2017-2020 einen Antrag stellen zu können, müssen wiederum die Kosten für ein ILS bekannt sein. Die Ausschreibung muss somit vor Antragstellung abgeschlossen sein.
- Für das Jahr 2017 ist die Finanzierung noch nicht gesichert. Dies wird durch einen „Antrag zur Zwischenfinanzierung“ bei SUK-P2 bis zum Frühherbst 2016 in Angriff genommen.

Suivi du projet SLSP:

Eléments de départ/hypothèses/planification (II)

- Cette étape est nécessaire en premier lieu pour lancer l'appel d'offres
(Une entité juridique doit figurer nommément dans l'appel d'offres)
- Pour déposer une nouvelle demande de financement dans le cadre du programme CUS P2 2017-2020, il est nécessaire de connaître les coûts du futur LSP (ILS). La procédure d'appel d'offres devra donc être terminée à ce moment-là.
- Pour 2017, le financement du projet n'est pas encore assuré. Une demande pour un financement transitoire sera formulée au début de l'automne 2016.

Stand des Projektes SLSP: Grundlagen, Annahmen und Planungen (III)

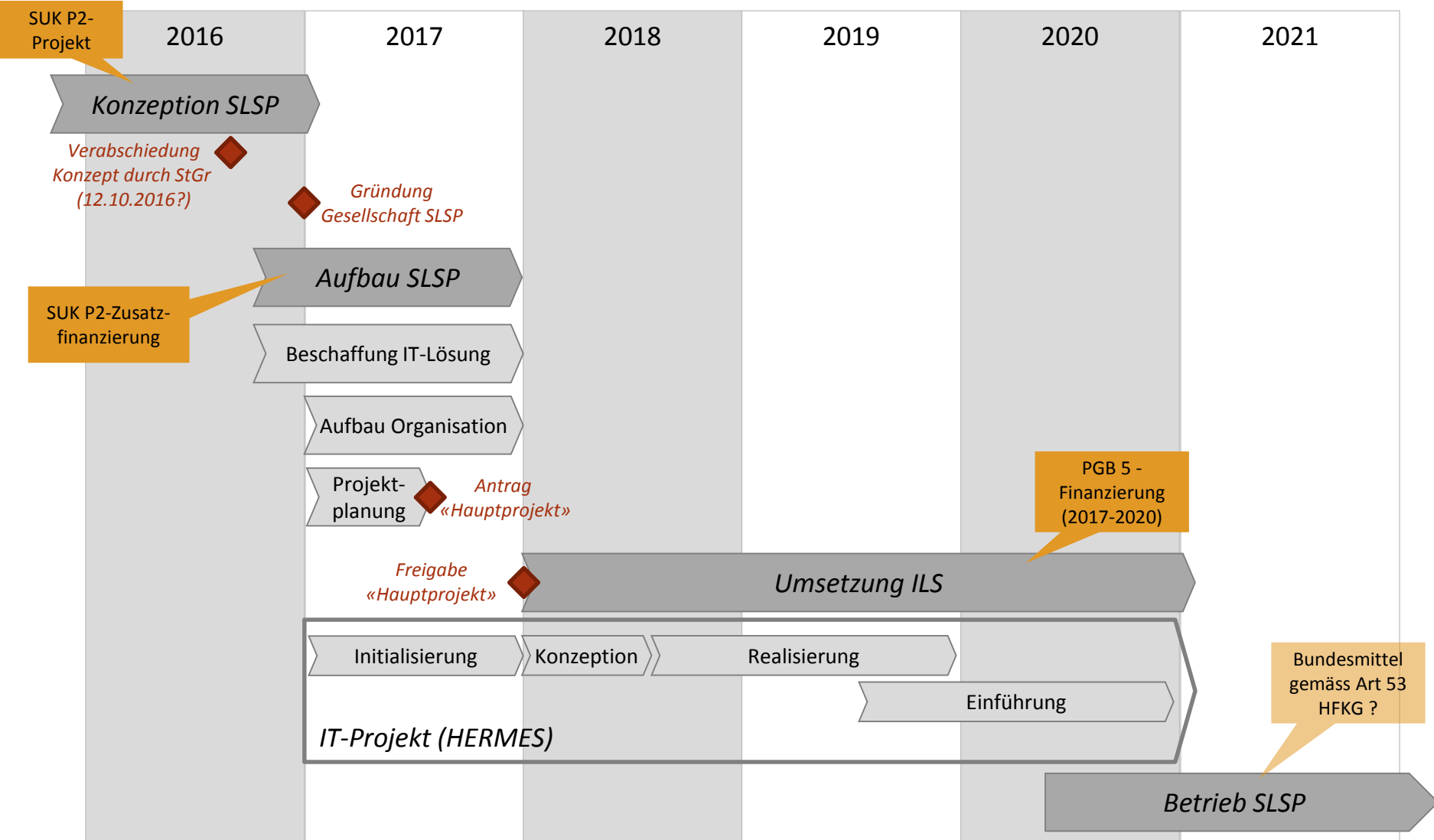
- Auf der Basis vorhandener Erfahrungswerte (VD, AT; beide ALMA) muss man von (mind.) 6 Monaten Konzeptions- und 18 Monaten Realisierungsdauer ausgehen.
Abhängig vom jeweiligen Migrationsszenario können weitere 6-18 Monate hinzukommen.
- Die zeitlichen Planungen hängen in erheblichem Masse von der gewählten Systemlösung und den Kapazitäten des Providers ab.

Suivi du projet SLSP:

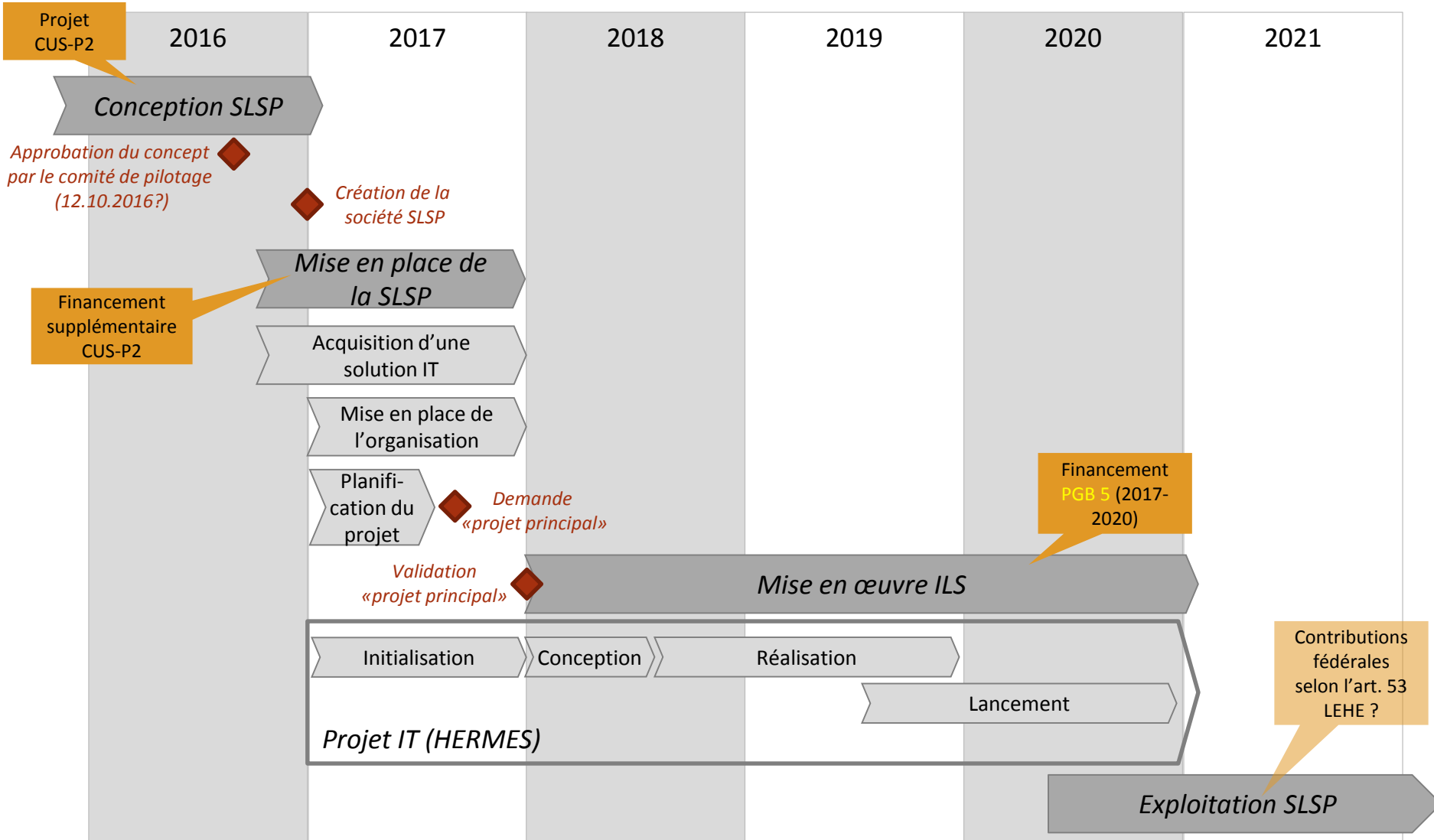
Eléments de départ/hypothèses/planification (III)

- Sur la base des expériences étudiées (VD, AT; dans les 2 cas ALMA), il faut compter au min. 6 mois pour la phase «concept d'implémentation» et 18 mois pour sa réalisation. Selon les scénarios de migration des données, 6-18 mois supplémentaires pourraient être nécessaires.
- La planification dépend fortement du choix de la solution technique retenue et des disponibilités du prestataire.

PROJEKTPLANUNG 2017-2020 NEU



PLAN DES PHASES DU PROJET 2017-20 NOUVEAU



Was ist in den nächsten Monaten zu tun?

- Erstellung des Gesamtkonzeptes für SLSP (Governance, Budget, Organisation)
- Definition von Standards und Regelwerken (→ AG gegründet)
- Zustimmung der zukünftigen Gesellschafter («Besitzer»)
- Gründung einer «Rechtsperson SLSP»
- Sicherstellung der Zwischenfinanzierung für 2017
- Vorbereitung der Ausschreibung für ein Bibliothekssystem noch in 2016
- Durchführung der Ausschreibung in 2017
- Formulierung des Antrages für die konkrete Umsetzung von SLSP («Hauptprojekt»)

Que devons-nous réaliser les prochains mois?

- Elaboration du concept global pour SLSP (gouvernance, budget, organisation)
- Définition des standards et normes (→ Groupe de travail ad hoc)
- Engagement de la part des futurs actionnaires (investisseurs)
- Constitution formelle d'une entité juridique
- S'assurer du financement transitoire pour 2017
- Préparer la rédaction de l'appel d'offres pour la solution technique en 2016
- Lancement de l'appel d'offres en 2017
- Rédaction du mandat pour la mise en œuvre de SLSP (projet principal)

Présentation des projets partiels

Präsentation der Teilprojekte

Etat des travaux TP 2

Gouvernance et Organisation

Martin Kasser
Andreas Kirstein

Mandat TP 2 (Steckbrief)

Variantes d'organisation

- Description de 2 à 5 variantes d'organisations possibles pour la SLSP
- « SLSP solo » : organisation spécifiquement créée pour la SLSP
- « SLSP duo » : collaboration institutionnelle avec une organisation existante

Evaluation des variantes d'organisation

- Documenter l'évaluation des variantes d'organisation à l'aide des critères d'évaluation préalablement fixés

Les critères d'évaluation et leur pondération

1. Efficacité & efficience (30%)
2. Autonomie d'action (20%)
3. Durabilité (15%)
4. Acceptabilité auprès de partenaires (20%)
5. Flexibilité & élargissement des activités (15%)

Variantes d'organisation

SLSP duo

Switch

swissuniversities

Conseil de
fondation switch

Assemblée
générale
swissuniversities

Direction switch

Secrétariat
général
swissuniversities

Département
SLSP

Département
SLSP

SLSP solo

Association

Société anonyme

Assemblée
générale / comité
SLSP

Assemblée
générale / conseil
d'administration
SLSP

Unité
opérationnelle
SLSP

Unité
opérationnelle
SLSP

SLSP duo - Switch

Résultats du groupe de travail mixte Switch-SLSP

- Modification des statuts: impossible/pas nécessaire
- Conseil de fondation: 31 membres sans changement: universités, EPF, HES, cantons universitaires, SEFRI
- Comité de la fondation: 5 membres (1 représentant-e des bibliothèques)
- Conseil stratégique pour les bibliothèques
- SLSP en tant que département sous la responsabilité du directeur Switch
- Groupes de travail pour les services aux bibliothèques

SLSP duo - swissuniversities

- Association réunissant l'ensemble des hautes écoles suisses accréditées et reconnues
- Selon le secrétariat général, swissuniversities ne souhaite pas être l'instance de décision pour la SLSP
- Le secrétariat général voit une institution commune pour assurer la pérennité de tous les projets soutenus par le programme CUS-P2
- TP 2 n'a pas élaboré un scénario détaillé pour cette variante

SLSP solo

Association SLSP

- facile à fonder
- admission et sortie facilitées
- en principe 1 membre = 1 voix
une différenciation peut/doit
être réglée dans les statuts
- capital de départ pas nécessaire,
- Assemblée générale élit le
comité
- Membres : hautes écoles et
bibliothèques avec personnalité
juridique propre

Société anonyme SLSP SA

- à fonder devant notaire
- Capital de départ bloqué d'au
moins CHF 100'000
- Droit de vote en fonction de la
participation au capital
- Assemblée général élit le
conseil d'administration
- Sociétaires: hautes écoles et
bibliothèques avec personnalité
juridique propre

Qualitative Bewertung (I)

SLSP duo

SLSP solo

1. Effektivität & Effizienz

- die Ziele von SLSP sind den Zielen der Organisation unterstellt
- Governance-Strukturen der Organisation müssen angepasst werden
- Synergien mit vorhandenen Diensten können genutzt werden
- die Organisation ist statutarisch den Zielen von SLSP verpflichtet
- Governance-Strukturen in den Statuten verankert
- alle Dienste müssen eigens erbracht oder eingekauft werden

Qualitative Bewertung (II)

SLSP duo

SLSP solo

2. Selbständigkeit / Handlungsfähigkeit

- Selbstständigkeit ist gegeben
- Schnelle Handlungsfähigkeit
- Selbstständigkeit ist gegeben
- Aufbau kann Handlungsfähigkeit verzögern

3. Nachhaltigkeit

- SWITCH und swissuniversities sind beständige Organisationen der Schweizer Hochschullandschaft
- Austritt eines großen Partners könnte die Organisation in Schwierigkeiten bringen

Qualitative Bewertung (III)

SLSP duo

SLSP solo

4. Akzeptanz

- bei Switch ist die Mitgliedschaft nicht paritätisch zwischen den Hochschultypen
- Switch wird als IT-Dienstleister geschätzt
- die Governance-Strukturen können so definiert werden, dass alle Partner sich gut vertreten fühlen

5. Flexibilität & Erweiterbarkeit

- die Flexibilität und Erweiterbarkeit ist beschränkt, da SLSP Teil eines grösseren Gebildes mit unterschiedlichen Zielsetzungen ist.
- Switch als Innovationsbetrieb anerkannt
- die Flexibilität ist gegeben, da beide Organisationsformen eine Erweiterung gut ermöglichen

Quantitative Bewertung

Bewertungskriterien	Schnitt Benotung (1 schlechteste – 6 beste)			
	Variante A1 «SWITCH»	Variante A2 «swiss- universities»	Variante B1 «Verein SLSP»	Variante B2 «SLSP AG»
Effektivität und Effizienz	5.2	3.8	5.3	5.6
Selbstständigkeit / Handlungsfähigkeit	5.1	4.3	5.8	6.0
Nachhaltigkeit	5.7	5.3	3.8	4.7
Akzeptanz	4.8	5.1	5.6	5.0
Flexibilität & Erweiterbarkeit	4.8	3.9	5.3	6.0

Stellungnahme von Switch

- Klare Stellungnahme am 11. April
- SWITCH kann und will beim Aufbau von SLSP eine unterstützende Rolle spielen
- SLSP soll eine eigene, handlungsfähige Rechtsperson gründen:
 - Ausschreibung des neuen Bibliothekssystems
 - Strukturierung der Kunden
 - Einflussnahme auf strategischer und fachlicher Ebene
- SWITCH ist bereit, in die Strukturen und Prozesse des Nachfolgeprojektes SLSP 2017-2020 eingebunden zu werden
- SWITCH könnte als „Gastgeberorganisation“ für das erste Kernteam von SLSP dienen
- Hilfe bei der Ausschreibung für das neue Bibliothekssystem wird angeboten

Beschluss des SLSP Steuerungsgremium vom 28.4.16

1. In Anbetracht der Bewertung vom TP 2 erachtet das Steuerungsgremium die Aktiengesellschaft (AG) als die bestgeeignete Organisationsform für SLSP
 - Die Gründung einer AG ist aber mit relativ viel Abklärungsaufwand verbunden
 - Das Projekt SLSP braucht aber so rasch wie möglich eine Rechtsform, um die weiteren Aufgaben (insb. Ausschreibung) angehen zu können
 - Es braucht eine organisatorische Zwischenform, bevor die SLSP AG gegründet werden kann

2. Die Organisationen (Hochschulen oder Bibliotheken), die im Steuerungsgremium vertreten sind, gründen auf Ende 2016 einen Verein
 - Diesem Verein können weitere Hochschulen beitreten (bis Anfang 2017)
 - Der Verein bereitet die Gründung der Aktiengesellschaft auf Ende 2017 vor
 - Der Verein kann Mitarbeitende anstellen und die Ausschreibung für ein Bibliothekssystem durchführen (2017)
 - Der Verein plant die Implementierung der Service Plattform durch die SLSP AG in der Periode 2018-2020

Nächste Arbeiten im Teilprojekt 2

Gemäss Beschlüssen des Steuerungsgremiums vom 28.04.2016:

1. Erarbeitung eines Entwurfs für einen Verein für die Aufbauphase SLSP im Jahre 2017 und Vorlage im Steuerungsgremium am 13. Juli 2016
2. Abklärung der Machbarkeit für die Gründung einer Aktiengesellschaft ab dem Jahr 2018: juristische und zeitliche Aspekte
 - Potentielle Aktionäre dieser AG: anerkannte oder akkreditierte Hochschulen der Schweiz

TP 1: Dienstleistungen und Geschäftsmodell

Etat de travaux 1: Prestations de services et modèle d'affaires

Elena Gretillat-Baila
Dr. Christian Oesterheld

Etat de travaux 1: Postulats et contenu

- Orienté «clients»
 - Approche orientée clients
 - Modèle de tarification fixe certaines conditions pour les clients
 - Définition des services à partir de l'analyse des besoins
 - Les services doivent être utiles à l'ensemble de la communauté des utilisateurs et financièrement rentables
 - LO 1.8 : retour sur engagement = la quintessence des résultats

- Orienté «services»
 - SLSP est une plateforme de service et doit être organisée dans cette perspective
 - Solutions IT orientées selon le portfolio de services
 - Modèle de distribution et de financement impactent les services
→ en lien aussi avec le business model
 - Organisation centralisée/décentralisée des services: une articulation importante

LO 1.1: Clients et groupes de clients (I)

Groupe des clients primaires

- Institutions appartenant directement ou indirectement au secteur des hautes écoles selon la LEHE

Groupe des clients affiliés:

- Bibliothèques scientifiques qui n'appartiennent pas au secteur des hautes écoles, mais sont membres d'un réseau actuel (RERO ou IDS). Ils accèdent aux services par l'intermédiaire d'une bibliothèque du groupe des clients primaires
→ Les modalités du processus d'affiliation doivent encore être établies

LO 1.1: Clients et groupes de clients (II)

Groupe des clients secondaires

- Bibliothèques scientifiques qui n'appartiennent pas au domaine des hautes écoles ou qui ne sont pas affiliées à une bibliothèque du groupe des clients primaires
- Institutions scientifiques d'autres branches du secteur GLAM ("Galleries, Libraries, Archives, Museums")
 - Il est question ici des institutions (leurs collections et leurs objets numérisés compris). Leurs bibliothèques peuvent, le cas échéant, figurer dans le groupe des affiliés.

LO 1.1: Clients et groupes de clients

Exemples

- Universitätsbibliothek Basel
- DIS de l'UNIGE
- Zentralbibliothek Zürich
- Bibliothèque de Genève
- Lib4RI
- IHEID
- Infothèque de la HEG Genève
- Bibliothek der PH St. Gallen
- Biblioteche SUPSI
- ...

Groupe des clients primaires

- Bibliothèques universitaires, bibliothèques de l'institut inclus
- Bibliothèques des HES
- Bibliothèques des HEP
- Bibliothèques scientifiques avec contrat de prestation des services pour HE
- Bibliothèques scientifiques et spéciaux rattachés à une HE

Exemples

- Kantonsbibliothek Solothurn (IDS Basel Bern)
- Mediathèque Valais (RERO)
- Bibliothek Agroscope (NEBIS)
- Bibliothèque de l'ISDC (Institut suisse de droit comparé) (RERO)
- Bibliothek Werner Oechslin (NEBIS)
- ...

Clients affiliés

Bibliothèques scientifiques qui participent par l'intermédiaire d'une institution du groupe de clients primaire*

Exemples

Voir aussi les exemples des clients affiliés

- Staatsarchive der Kantone
- Landesmuseum
- Musée d'art et d'histoire Fribourg
- AllianceSud InfoDoc
- ...

Groupe des clients secondaires

- Autres bibliothèques scientifiques
- Institutions GLAM, centres de documentation

* Surtout les bibliothèques scientifiques dans RERO et les réseaux IDS qui n'appartiennent pas au secteur de l'enseignement supérieur.

Phases du projet et groupes des clients

Elaboration du concept (2015-2017):

Etablissement des exigences et éléments de base du concept, préparation du projet principal

- Les bibliothèques du groupe des clients primaires participent à cette phase

Implémentation (2017-2020):

Projet principal, mise en place des prestations de services et des structures organisationnelles

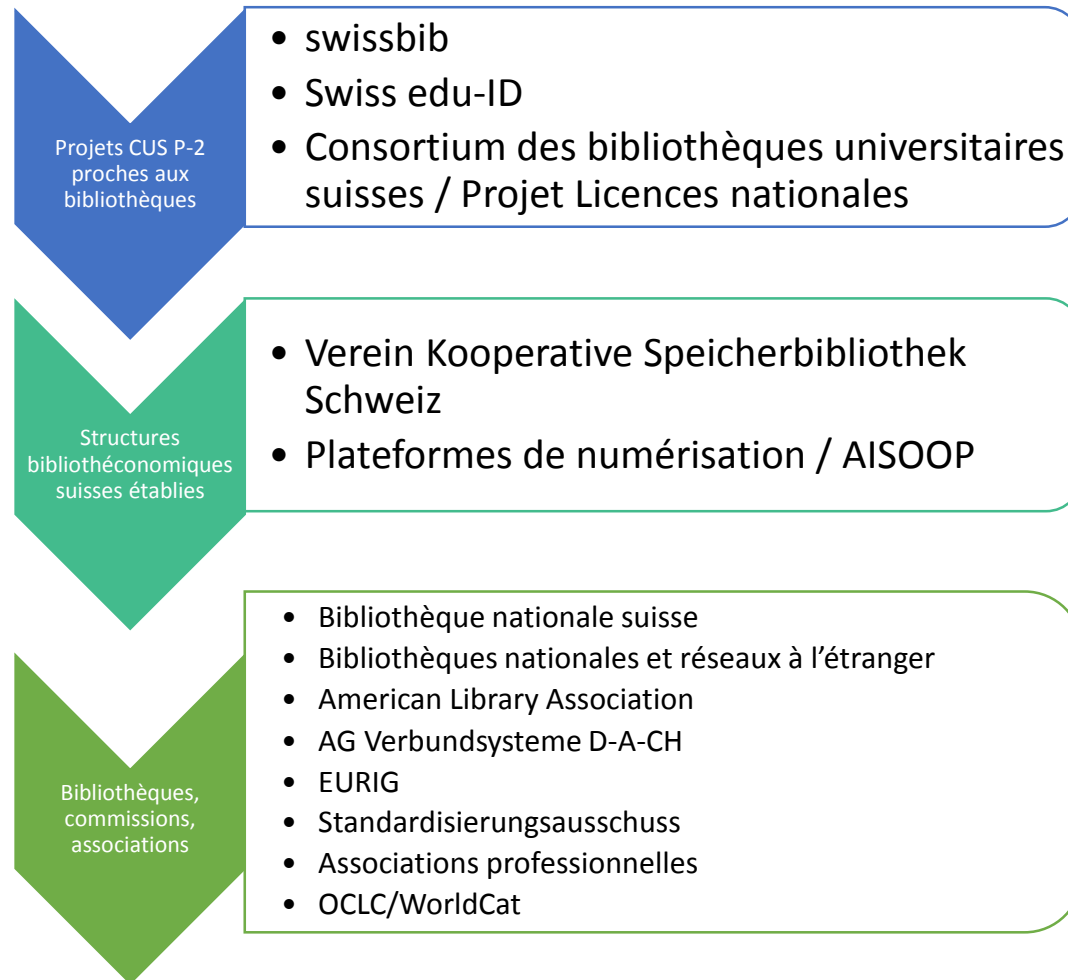
- Les bibliothèques du groupe des clients primaires et des affiliés sont prises en compte dans cette phase (migration vers SLSP)

Fonctionnement (dès 2021):

Exploitation de la plateforme SLSP

- Dès la consolidation du fonctionnement de SLSP, les bibliothèques du groupe des clients secondaires pourront acheter des services. Ils pourront devenir membres de SLSP

LO 1.3: Coopérations et partenaires de développement



LO 1.2: Grobkatalog Dienstleistungen

- Basiert ursprünglich auf der Visionsmatrix aus dem Antrag
- 44 Dienstleistungen (DL)
- Kurzbeschreibung der Dienstleistungen (Definition und Umfang der Dienstleistung, Chancen und Risiken)

LO 1.2: Grobkatalog Dienstleistungen



LO 1.5: Detaillierter Dienstleistungskatalog

- LO 1.5 nur DL basic/optional *immediate*
- Ziele des LO: Arbeitsvorlage für TP 3 als Basis für die Ausschreibung
- Aufnahme der Ergebnisse der Bedarfserhebung
- Zusammenhang mit:
 - LO 1.6 Finanzierungsmodell und Investitionsplanung
 - LO 4.3 Businessplan

LO 1.5: Detaillierter Dienstleistungskatalog

Beschreibung

Einschätzung
Kunden

Roadmap

Technische
Aspekte

Beteiligte für den
Aufbau

Zentralisation vs.
Dezentralisation

Skalierbarkeit

Ressourcenbedarf

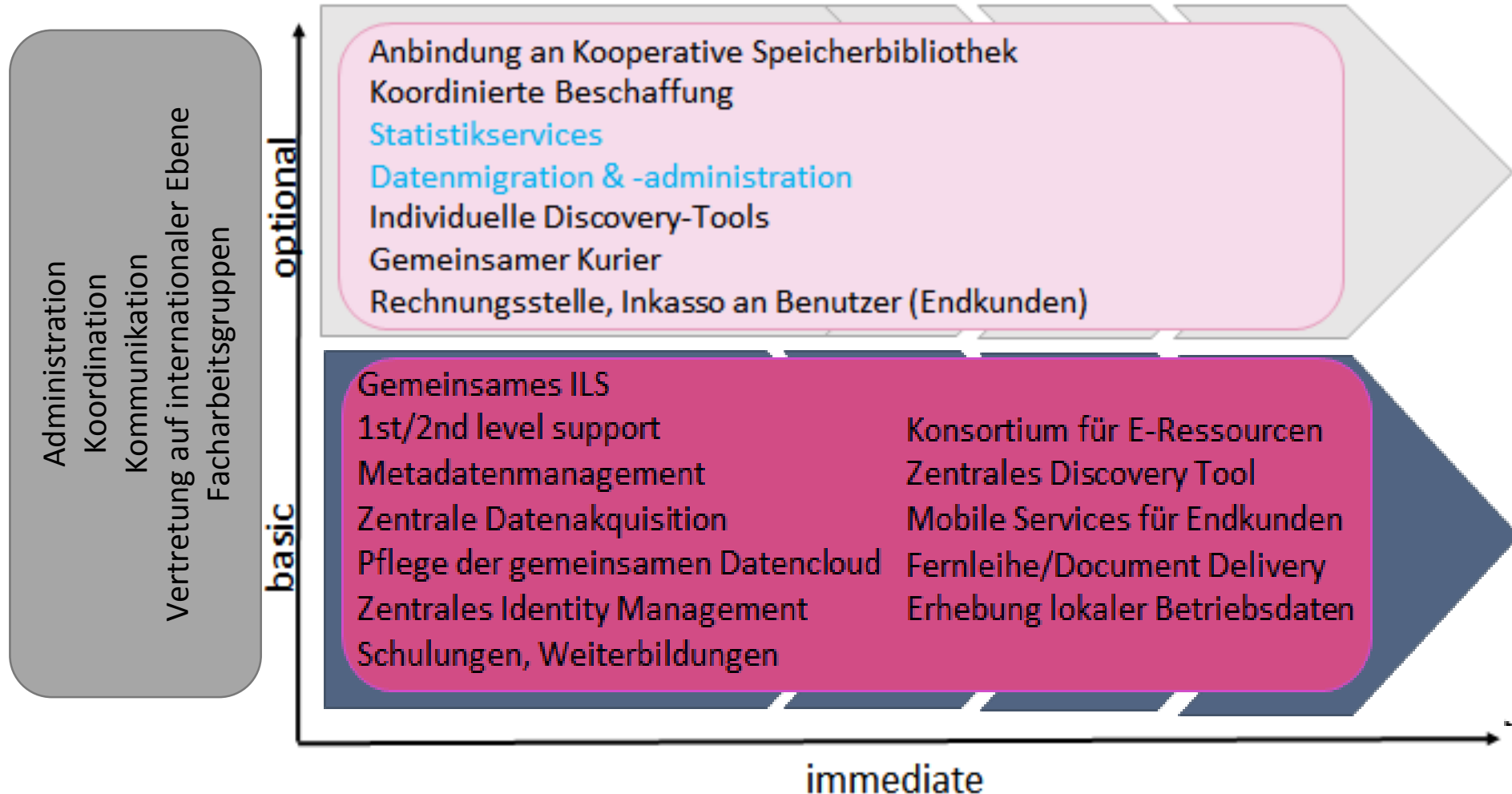
Change
Management

Mehrwert für
Kunden

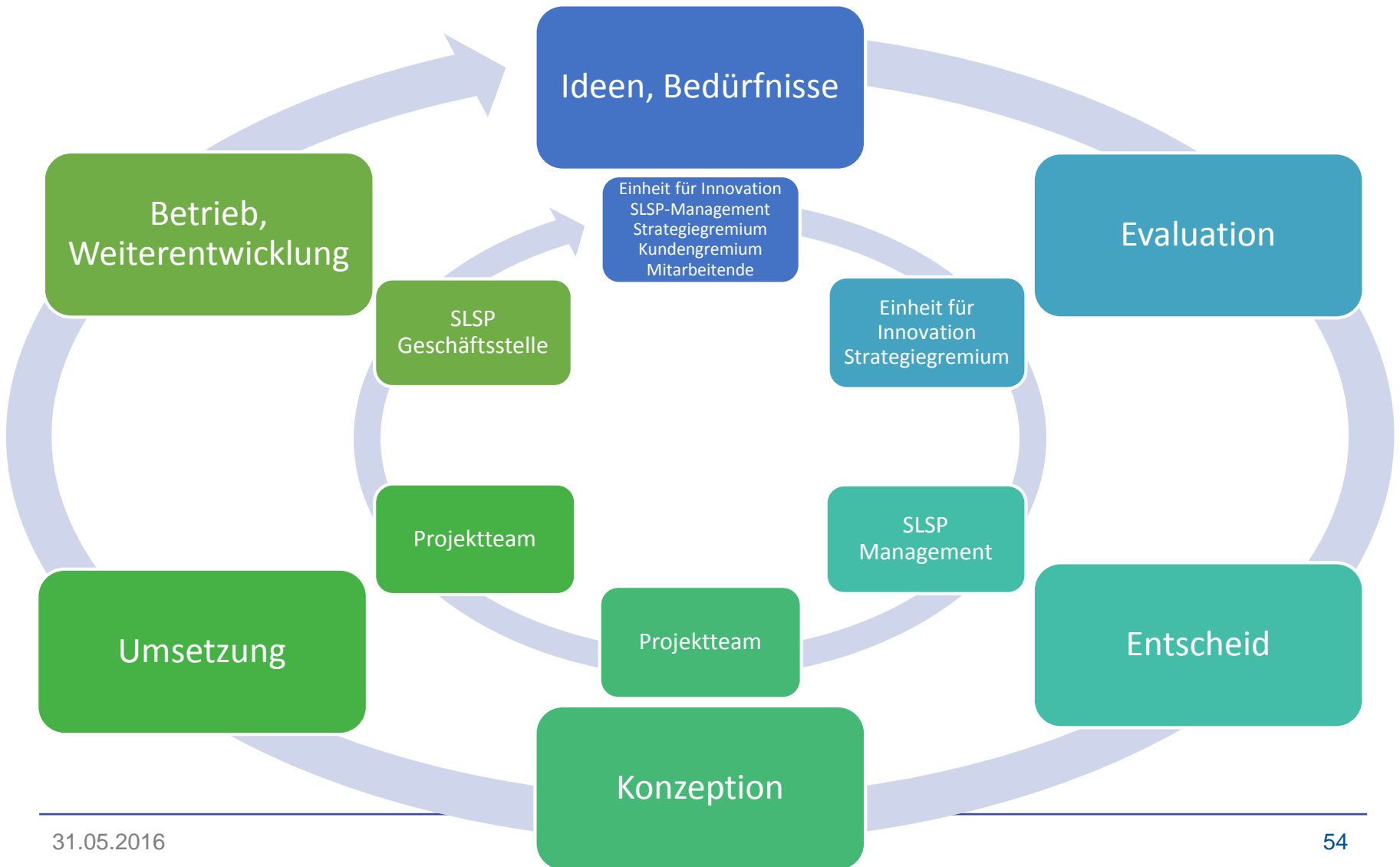
Pricing und
Bezugsmodell

Mehrsprachigkeit

LO 1.5: Detaillierter Dienstleistungskatalog



LO 1.4: Modell für Innovationsplanung



LO 1.6: Modèle de financement et planification de l'investissement - considérations de départ

- Distinction entre deux modèles de facturation
 - Services «basic»: «flat rate»
 - Services «optional»: selon utilisation, modèle de tarification propre à chaque service
- Réflexion sur les critères à retenir pour établir une clé de répartition
 - Mêmes critères que les prestataires de l'ILS
 - Autres éléments / autres modèles de répartition
- Planification de l'investissement
 - Quels partenaires pour la phase de lancement
 - Quel montant investir
- Questions à clarifier
 - Organisation de la distribution des services
 - ILS

La suite...

- Finalisation du modèle de financement et de la planification de l'investissement avec la Direction de projet (suite au COPIL SLSP du 28.4)
- Préparation du livrable 1.8 retour sur engagement
- Visites de diverses bibliothèques ayant adopté des ILS dans le cloud en collaboration avec le SP3

Teilprojekt 3: Prozesse und IT-Anforderungen

Etat de travaux 3: Processus et exigences informatiques

Basil Marti

Igor Milhit

Markübersicht

LSP - Library Service Platform: Neue Generation von Bibliotheksverwaltungssystemen

- Integrierte Verwaltung elektronischer Ressourcen (ERM)
- Verbesserte Statistikfunktionen
- Web-basierter Client
- In der Regel beim Anbieter gehostet (keine Serverwartung mehr notwendig, aber auch weniger Anpassungsmöglichkeiten)
- Eine Codebasis für alle Kunden: multi-tenant (automatische Updates)
- Discovery ist über Schnittstellen angebunden, in der Regel bieten LSP Anbieter auch gleich Discovery mit

Marktübersicht: Kommerzielle Anbieter (I)

○ Alma

- System von Ex Libris (kürzlich aufgekauft von Proquest)
- Discovery Systeme: Primo oder Summon
- Web-basiert, multi-tenant
- Weiterentwicklung von Intota (LSP von Proquest) wurde eingestellt



○ WorldShare Management Services (WMS)

- System von OCLC
- Discovery Systeme: Worldcat local
- Web-basiert, multi-tenant



Marktübersicht: Kommerzielle Anbieter (II)

○ Sierra

- System von Innovative Interfaces
- Discovery: Encore
- Web-basierter Client und ERM wird noch weiterentwickelt
- Nicht multi-tenant, kann sowohl lokal als auch gehostet betrieben werden



Marktübersicht: Open Source

○ Quali OLE

- Open Source Entwicklung, unterstützt von Mellon Foundation und EBSCO
- Discovery: verschiedene Möglichkeiten (z.B. VuFind, EDS)
- Noch nicht fertig entwickelt (ERM fehlt); System wird momentan von Grund auf neu aufgebaut
- Nicht multi-tenant; kann sowohl lokal als auch gehostet betrieben werden



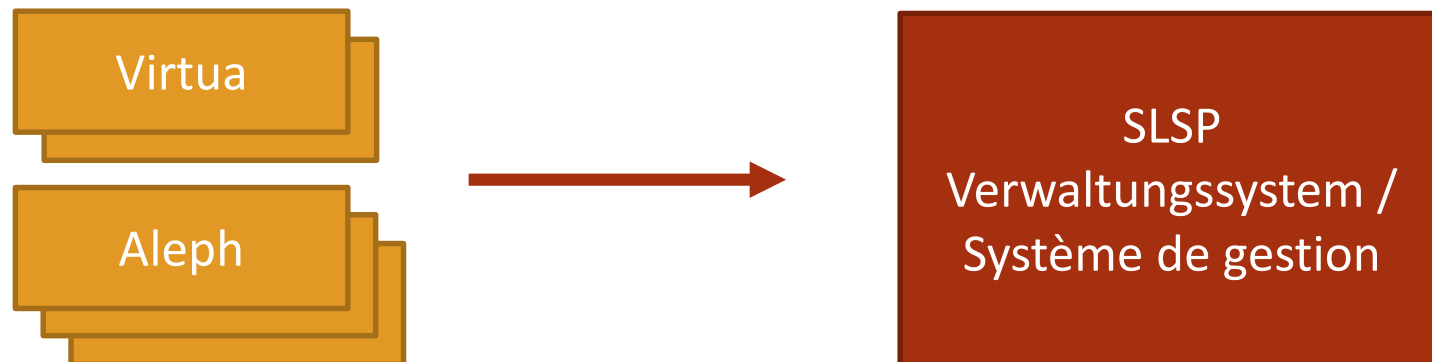
○ Invenio

- Entwickelt am CERN; kommerzieller Vertrieb durch TIND
- Ziele von Invenio 3:
 - Vollständig modular aufgebaut
 - Verwaltung und Beschreibung von verschiedenen Ressourcentypen
 - Komplette ERM-Funktionalität – Zusammenarbeit mit GOKb



Architecture du système

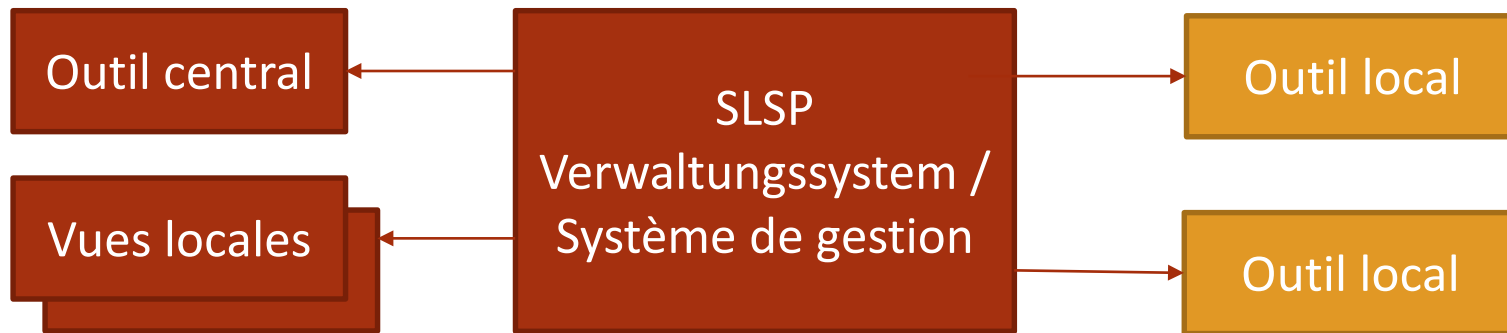
- Un seul système de gestion - pas de séparation entre un système central et plusieurs systèmes locaux comme en France ou en Allemagne



- Catalogage commun (problème: tenir compte du multilinguisme)
- Probablement hébergement externe
- Probablement client web (aucune installation locale de logiciel)

Architecture du système: Discovery - outil découverte

- Pas d'OPAC dans les systèmes modernes
- Trois types d'outil de découverte dans SLSP:



- Géré par SLSP:
 - Outil central pour tous les fonds dans le système de gestion
 - Vues locales pour les fonds d'une institution (service optionnel)
- Géré par les institutions:
 - Connexion aux outils de découverte existants géré localement

Architecture du système

- Fichier d'utilisateurs commun
- De préférence autorisation avec un login standardisé (AAI, Swiss Edu-ID)
- Problèmes: Que faire avec les fichiers et les anciennes cartes d'utilisateurs

Architecture du système: Interfaces

- Grande diversité de systèmes locaux, qui doivent se connecter au système de gestion:
 - Bornes de prêt
 - Systèmes comptables
 - Serveurs institutionnels
 - Systèmes de gestion des personnes
 - Plateformes pour les ressources numériques (p.ex. E-rara)
 - Speicherbibliothek
- Établissement des priorités
- En collaboration avec les experts locaux

Cahier des charges (LO 3.6)

- Définir les critères d'évaluation et établir un catalogue des exigences: Le catalogue contient toutes les exigences de base fonctionnelles et non fonctionnelles qui seront posées à la solution informatique (système de gestion et outil(s) de découverte).
- Fonctionnelles: Le système doit ...
- Non fonctionnelles: Performance, Services d'assistance, protection des données

Cahier des charges (II)

Nr. der Anforderung	1.1.2
Titel	Mehrsprachige Oberfläche
Beschreibung	Sämtliche Bedienungsoberflächen des Clients sollen in verschiedenen Sprachen angeboten werden.
Akteur	Bibliothekspersonal
Technische Spezifikationen/Details	Folgende Sprachen sollen angeboten werden: Deutsch, Englisch, Französisch, Italienisch
Fragen an Anbieter	Welche Sprachen bieten sie momentan an, welche sind bis wann geplant? Besteht die Möglichkeit, Übersetzungen der Oberfläche selbst vorzunehmen oder anzupassen?
Beziehung zu Dienstleistung (TP1)	15
Bewertung	Deutsch, Englisch, Französisch: Essentiell Italienisch: Erwünscht
Autor/Status	B. Marti, Entwurf (04.04.16)

Cahier des charges (III)

- Sources pour les exigences
 - Sondage auprès des bibliothèques (hiver 2015)
 - Services du sous-projet 1
 - Entretiens avec autres projets (swiss-edu-ID, Swissbib, Speicherbibliothek, Consortium, e-codices, e-rara, etc.)
 - AG Normdaten/Regelwerke
 - Conversations informelles

Aperçu du futur

- LO 3.6: Catalogue des exigences de la plateforme
- LO 3.7: Concept des rôles de gestion des identités et des droits d'accès
- LO 3.8: Concept de migration

- Et après: Planification et lancement de l'appel d'offres

Fragen und Diskussion Questions et débat

Moderation - Animation des débats
Prof. Dr. Susanna Bliggenstorfer

Herzlichen Dank für Ihre Teilnahme!
Merci pour votre participation!

www.slsp.ch